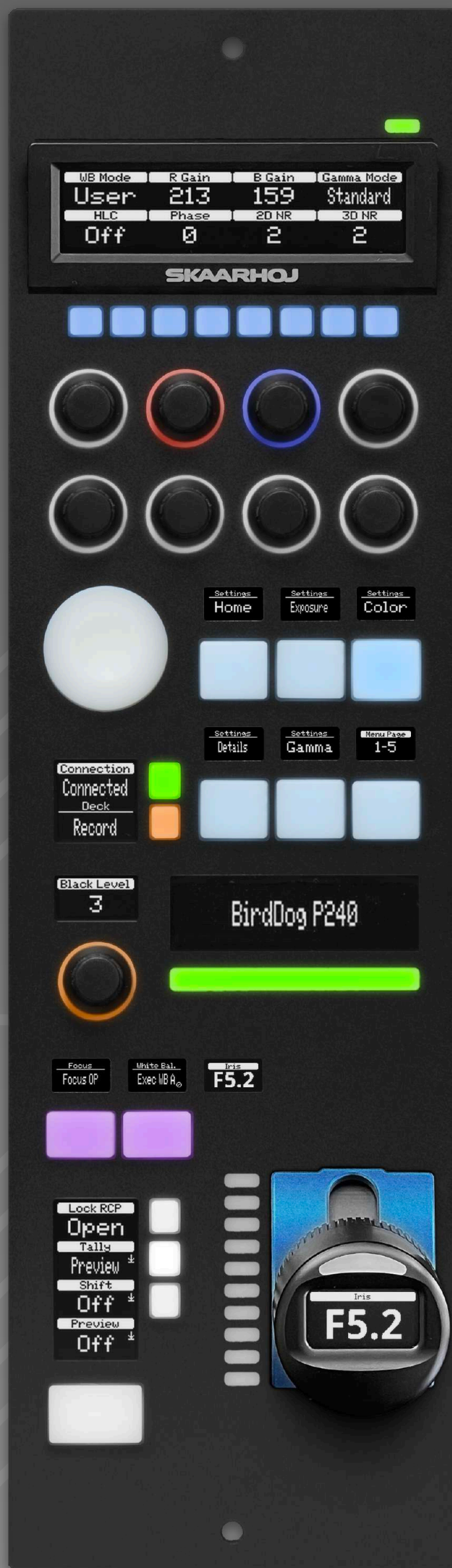


Contrôle à distance des caméras



Contrôleurs RCP et PTZ tout-en-un

Un modèle unique *n'est jamais* universel

Il existe un modèle adapté à chaque environnement - et ce modèle, nous l'avons ! Quel que soit le pupitre SKAARHOJ que vous choisirez, le logiciel est le même. Et pour la couleur, la taille, le prix, les potentiomètres et les boutons ? Vous choisissez celui que vous préférez, il fonctionnera avec votre caméra !



Sony FX9



RCP Pro



RCPv2 w/Fader



Color Fly - Contrôleur multi-caméra



PTZ View - Miniatures couleur



PTZ Extreme - Grande taille et haute performance

- ★ Un modèle parfaitement adapté à chaque environnement
- ★ Le logiciel est le même pour chaque pupitre
- ★ Simplicité et flexibilité d'utilisation



PTZ Wiz - Ultra-compact



PTZ Fly - Simple et pratique

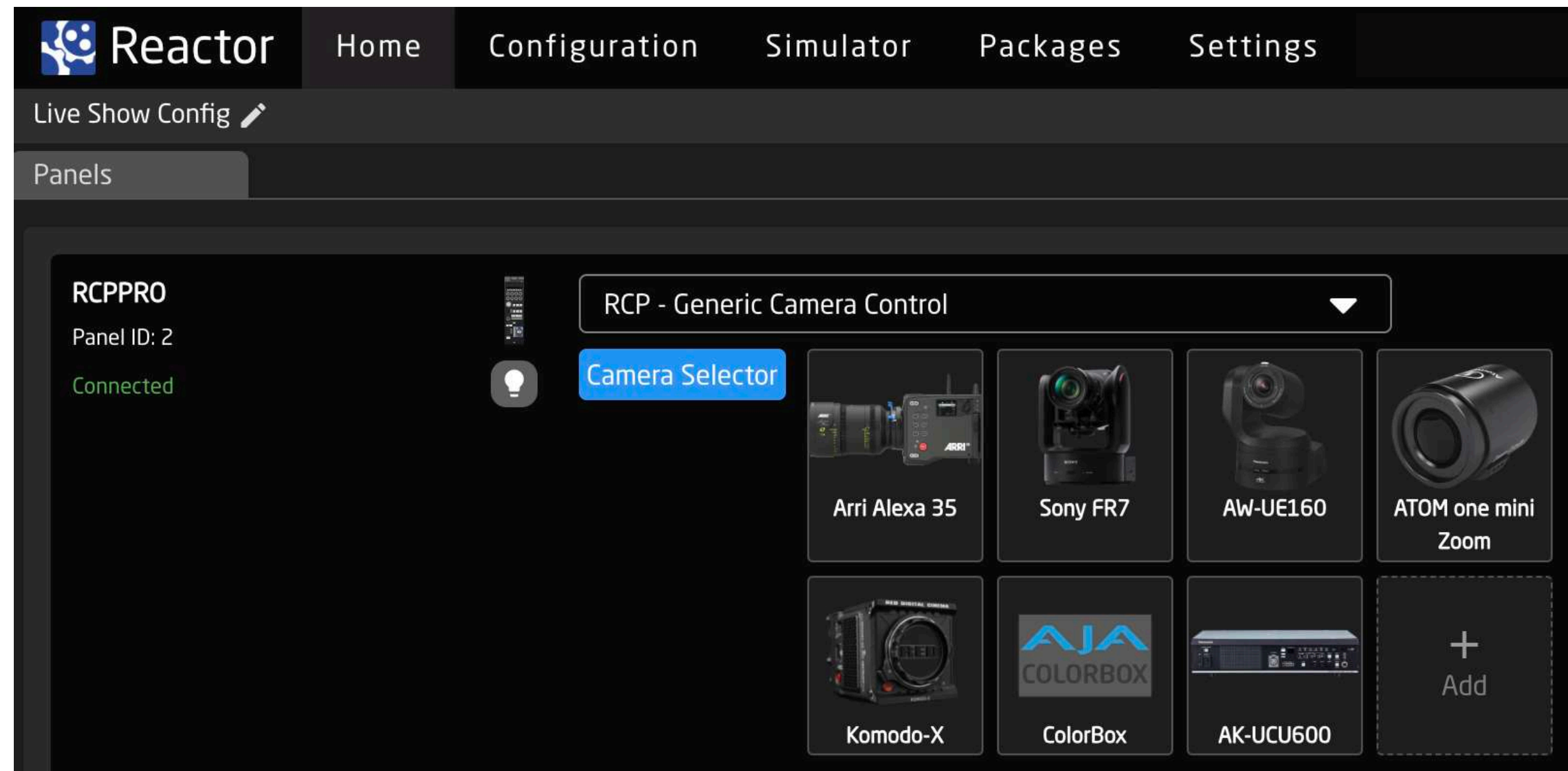


Canon CR-N700



PTZ Pro - Classique favori

Combinez !



Ecran d'accueil de Reactor - recherchez d'un clic et sélectionnez les caméras

Avec le logiciel Reactor™ intégré de SKAARHOJ pour contrôleurs RCP et PTZ, ajouter de nouvelles caméras est ultra-simple. Utilisez notre interface utilisateur conviviale sur le web pour scanner votre réseau et ajoutez les caméras détectées d'un seul clic. Même si vous combinez différents types de caméra, les produits SKAARHOJ modulent les paramètres de commande selon le modèle choisi, vous garantissant des commandes précises et parfaitement adaptées au modèle. La commande multi-caméra ne coûte pas plus cher chez SKAARHOJ ! RCP Pro permet d'en ajouter jusqu'à huit, et nos contrôleurs PTZ n'ont pas de limite – des utilisateurs nous disent avoir réussi plus de 100 connexions de caméras PTZ !

- ★ Combine les modèles et les types de caméra
- ★ Contrôle les paramètres spécifiques au modèle
- ★ Configuration et détection simples par le réseau
- ★ Pas de licence supplémentaire s'il y a plusieurs caméras



RCP Pro - jusqu'à huit caméras



ARRI Alexa 35



RED Komodo X



AtomOne Mini Zoom



Panasonic AW-UE160



Caméras de studio Panasonic



Sony FR7



AJA Colorbox



Sony FX6

AJA Color Box	BirdDog A300	Canon CR-X300	Everet EVP435	Marshall CV380-CS	Panasonic AW-HE130	Sony BRC-H800
AIDA GEN3G200	BirdDog P100	Canon EOS-C300	Everet EVP435N	Marshall CV420-30x	Panasonic AW-HE145	Sony BRC-H900
AIDA HD-NDI-200	BirdDog P110	Canon EOS-C500	Everet EVPRO2	Marshall CV420-CS	Panasonic AW-HE20	Sony BRC-X1000
AIDA PTZ-NDI-X18-B	BirdDog P120	Canon EOS-C70	Everet EVX220	Marshall CV503	Panasonic AW-HE40	Sony BRC-X400
AIDA PTZ-X12-IP	BirdDog P200	Canon XF605	Everet EVX230	Marshall CV503-WP	Panasonic AW-HE42	Sony BRC-X401
AIDA PTZ-X20-IP	BirdDog P240	Data Video PTR 10	Generic Visca	Marshall CV504	Panasonic AW-HE50	Sony BRC-Z700
AIDA PTZ3-X20L	BirdDog P400	DataVideo BC200	IO Industries Victorem	Marshall CV504-WP	Panasonic AW-HE60	Sony FR7
AIDA UHD100	BirdDog P4K	DataVideo BC80	JVC GY-HC550	Marshall CV506	Panasonic AW-HR140	Sony FS7
AIDA UHD6GX12L	BirdDog PF120	DATAVIDEO PTC140 (s)	JVC GY-HC900	Marshall CV506-H12	Panasonic AW-UE100	Sony FX6
AJA RovoCam	BMD Micro Studio Camera 4K	DataVideo PTC150	JVC GY-HM660	Marshall CV508	Panasonic AW-UE150	Sony FX9
Angekis Saber	BMD Pocket Cinema 4K	DataVideo PTC200	JVC KY-PZ100	Marshall CV566	Panasonic AW-UE160	Sony HDC-P31
ARRI Alexa 35	BMD Pocket Cinema 6K	DreamChip ATOM one	JVC KY-PZ400	Marshall CV568	Panasonic AW-UE20	Sony ILME-FR7
ARRI Alexa Mini	BMD Pocket Cinema 6K Pro	DreamChip ATOM one mini	JVC PTZ-100	Marshall CV620	Panasonic AW-UE40	Sony PXW-750
ARRI Alexa Mini LF	BMD Studio Camera	DreamChip ATOM one mini Zoom	JVC PTZ-200N	Marshall CV630	Panasonic AW-UE50	Sony PXW-Z280
ARRI Amira	BMD Studio Camera 4K	DreamChip ATOM one SSM500	JVC PTZ-400N	Marshall CV730	Panasonic AW-UE70	Sony S700P Protocol
AVER DL10	BMD Studio Camera 4K Plus	eMotimo ST4	Kessler Cine Shooter	MiniZeus	Panasonic AW-UE80	Sony SRG-300
AVER DL30	BMD Studio Camera 4K Pro	eMotimo ST4 Slider	Kessler Second Shooter	Minnray PTZ	Panasonic CX350	Sony SRG-X400
AVER PTC115	BMD URSA Broadcast	eMotimo ST4.3 Slider	Lumens VC-A50P	NewTek NDI-HX-PTZ1	Panasonic EVA1	Sony SRG-XB25
AVER PTC310	BMD URSA Broadcast G2	Everet EVC312	Lumens VC-A61P	NewTek NDI-HX-PTZ3	PTZOptics Cameras	Sony SSCP Protocol
AVER PTC310UV2	BMD URSA Mini 4.6K	Everet EVC320	Lumens VC-R30	NewTek PTZ-UHD-NDI	PTZOptics ZCAM	Sony Venice
AVER PTC330UV2	BMD URSA Mini 4K	Everet EVN210	Lumix BGH1	OptoVER K-M	RED Komodo	Vaddio RoboSHOT 12 HD-SDI
AVER PTC500	BMD URSA Mini Pro 12K	Everet EVN220	Lumix BS1H	OptoVER K-NM	RED Komodo-X	Vaddio RoboSHOT 12 HDBT
AVER PTZ310	BMD URSA Mini Pro 4.6K	Everet EVP212	Marshall CV344	OptoVER P-A	RED V-Raptor	Vaddio RoboSHOT 12 HDMI
AVER PTZ310UNV2	BMD URSA Mini Pro 4.6K G2	Everet EVP212N	Marshall CV346	OptoVER P-NA	Robyhead D1	Vaddio RoboSHOT 20 UHD
AVER PTZ330	Bolin	Everet EVP220	Marshall CV348	OptoVER P-U	Ross PivotCam	Vaddio RoboSHOT 30 HD-SDI
AVKANS	Bolin 4K	Everet EVP220N	Marshall CV350	PanaPod	Ross PTZ 12G	Vaddio RoboSHOT 30 HDBT
Avonic CM4x	Canon CR-N300	Everet EVP230	Marshall CV350-10XB	Panasonic AK-UB300	Rush Works PTX3	Vaddio RoboSHOT 30 HDBT
Avonic CM60	Canon CR-N500	Everet EVP230N	Marshall CV355-30x	Panasonic AK-UCU600	Salray Works N-Bot	Vaddio RoboSHOT 30 HDMI
Avonic CM7x	Canon CR-N700	Everet EVP412	Marshall CV366	Panasonic AW-HE120	SKY EYE-30HZ-S	Vaddio RoboSHOT 30E NDI
BirdDog A200	Canon CR-X300	Everet EVP412N	Marshall CV368	Panasonic AW-HE130	Sony BRC-H780	Vaddio RoboSHOT 40 UHD
						Zcam E2



Intégration

SKAARHOJ ne propose pas seulement un contrôle à distance des caméras. Il inclut également les mélangeurs vidéo, routeurs et autres. Nos contrôleurs intègrent des fonctions de tous vos appareils. Sélectionnez une caméra et elle apparaît sur votre écran d'aperçu. Vous voulez un voyant Tally parmi les boutons de sélection de la caméra ? Nous avons ce qu'il vous faut.

- ★ Routage et priorité du joystick
- ★ Voyant Tally rouge et vert
- ★ Tally transféré aux caméras



PTZ Fly

Tally rouge et vert du mélangeur

Ajoute des commandes à d'autres périphériques directement sur des potentiomètres ou des boutons

En sélectionnant la caméra, un signal est envoyé au routeur pour afficher la caméra à l'écran



Les contrôleurs SKAARHOJ transfèrent le Tally à votre caméra

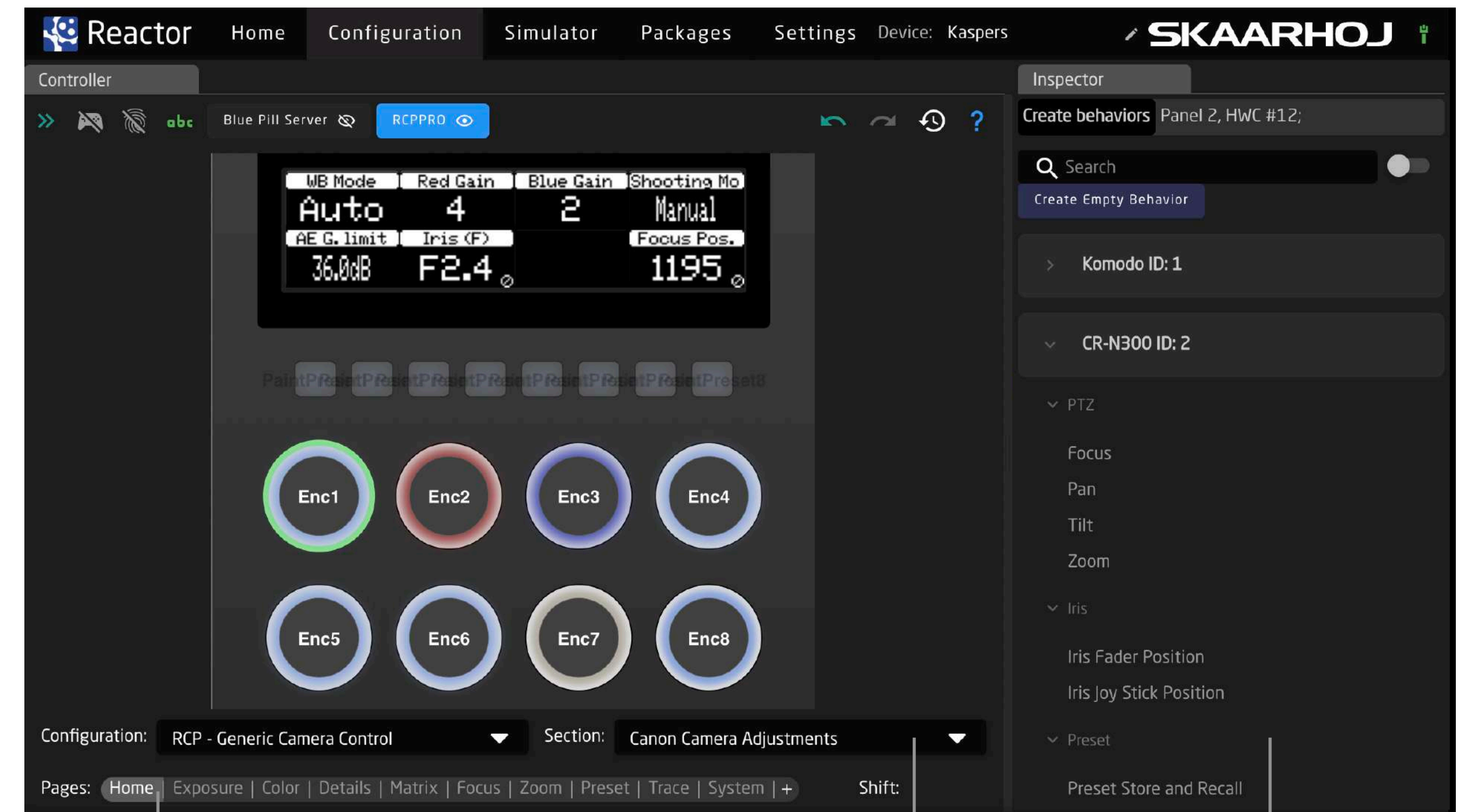


Customisation

Reactor™ équipe tous nos contrôleurs. Avec Reactor 2.0, vous configurez vos pages de réglage RCP ou PTZ facilement.

Il suffit de sélectionner une page, de cliquer sur le composant et de modifier dans Inspector. Vous optimisez les configurations par défaut de manière non destructive en ajoutant des fonctions sur de nouvelles pages.

- ★ Ajoutez de nouvelles fonctions sur les pages
- ★ Réorganisez le contenu des menus
- ★ Quelques clics, et c'est fait



Ajoute de nouvelles pages avec des paramètres

Sélectionne la bonne section à éditer

Ajoute ou modifie les comportements en quelques clics

Tradition et Innovation

Notre vision est de donner un bel avenir au contrôle de la production en direct. Tous les jours, nous tentons de repenser la manière dont les meilleures traditions peuvent épouser les tendances de demain en matière de contrôle de la diffusion. Nous cherchons à préserver et optimiser le sens même du touché des boutons et de la manipulation du joystick pour la prochaine génération.



PTZ Extreme

- ★ Réimaginer
- ★ Les anciennes vertus

Joystick haute précision à quatre axes avec effet Hall

Affichages comme vous le souhaitez

Repose-main ergonomique pour le maniement du joystick

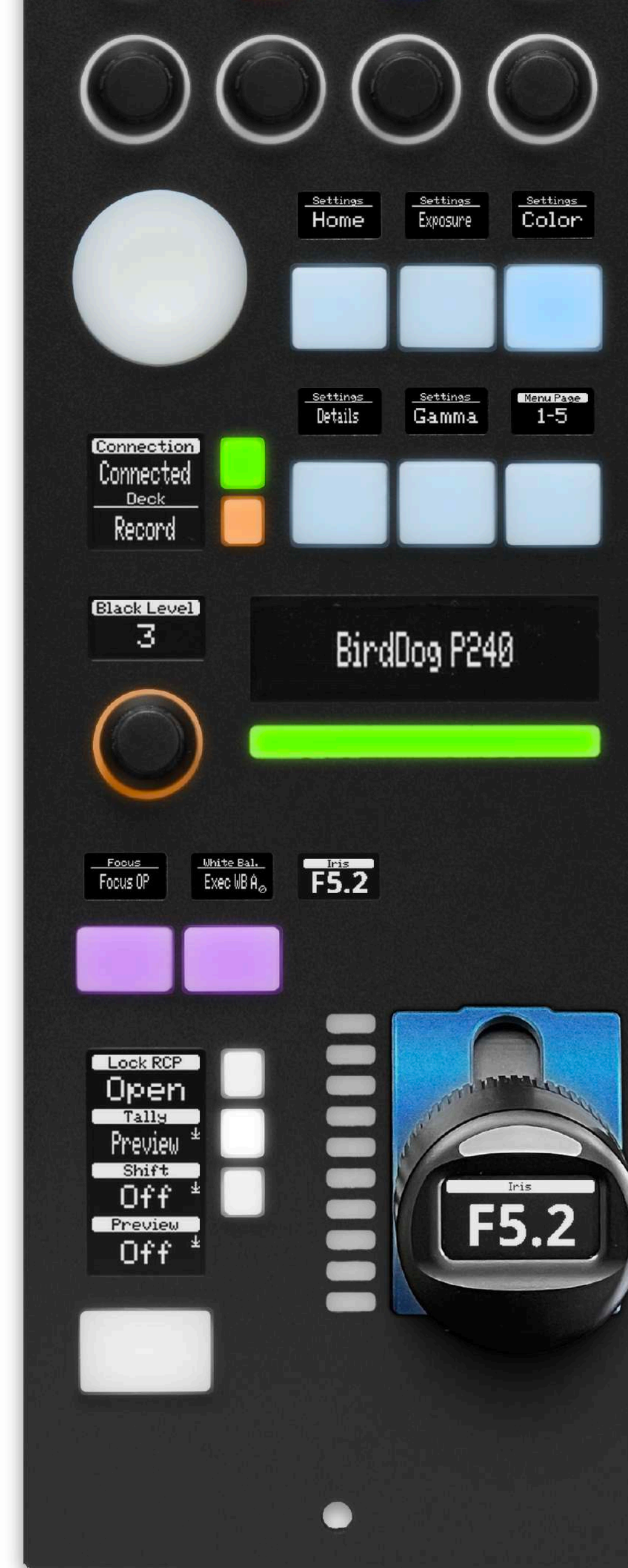
Le joystick permet de contrôler au besoin l'orientation et l'inclinaison de la caméra PTZ - même pour l'opérateur RCP

Nous utilisons des encodeurs tactiles par défaut qui donnent une sensation de dé clic à chaque tour. Nous savons que cela fonctionne particulièrement bien, quel que soit l'utilisation. Toutefois il vous est possible de choisir des encodeurs doux (sans dé clic) sur demande.

Option: Encodeurs doux

Un affichage pour le nom de la caméra, une barrette LED Tally et des ports GPIO à l'arrière.

Boîtier métallique solide d'une pièce



RCP Pro

Les contrôleurs SKAARHOJ privilégient la flexibilité et utilisent des affichages individuels pour les boutons et les potentiomètres au lieu d'un seul écran large. Ce design garantit une utilisation intuitive tout en restant adaptable pour les innovations futures.

Le joystick RCP de SKAARHOJ est probablement le plus cool dans son domaine, associant innovation et tradition. Vous vous sentirez comme chez vous, mais notre joystick en option très réactif sera peut-être la version modernisée que vous cherchiez !

Option: Joystick réactif

— Fonction priorité joystick

— Anneau de socle

— Affichage de la valeur Iris

— "Sony feel"

Les joysticks fixes limitent la commande RCP multi-caméra. Notre logiciel fournit des solutions permettant un fonctionnement en continu et sans interruption.

Optimisation

SKAARHOJ ne propose pas uniquement des systèmes intégrés variés et de haute qualité pour les caméras, son objectif est d'améliorer leurs fonctionnalités pour qu'elles vous soient encore plus utiles. Nous vous présentons ci-dessous plusieurs caractéristiques clés qui se fondent sur cette approche innovante.



Cruise Control

Mettez votre caméra en mouvement et lâchez le joystick. La caméra continue à se déplacer, comme pour un panoramique ou un zoom lents. Cette fonction permet à l'opérateur d'avoir plusieurs caméras PTZ en mouvement en même temps, créant ainsi une production dynamique multi-opérateurs.



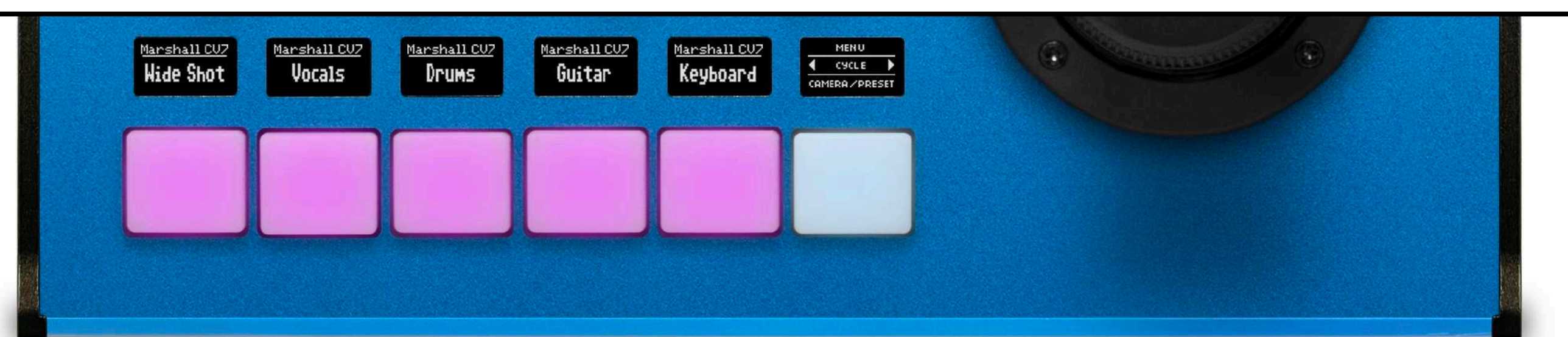
PTZ Trace

Cette fonction créée par SKAARHOJ vous permet d'enregistrer et de repasser les mouvements de la caméra PTZ. Certaines caméras haut de gamme offrent cette fonction mais SKAARHOJ la rend accessible à tous les modèles. En enregistrant les commandes de vitesse du joystick, les mouvements sont retransmis avec précision. Certains modèles proposent même la lecture en sens inverse et les boucles, permettant un mouvement continu de la caméra.

"Fichiers de scène" pour toutes les caméras Reactor™ vous permet de définir les paramètres de votre caméra et de les mémoriser dans un préréglage pour une utilisation ultérieure. Les caméras haut de gamme les nomment fichiers de scène, mais nous avons rendu cette fonction accessible à toutes les caméras !

Préréglages étiquetés

Donnez des titres aux préréglages de votre caméra PTZ. Des étiquettes claires sur les contrôleurs SKAARHOJ permettent un rappel aisé, ce qui aide l'opérateur à utiliser davantage de positions préréglées et de s'en souvenir.



PTZ Fly - La rangée de sélection des caméras sert également de rangée de sélection préréglée avec des étiquettes de type UTF-8 qui s'affichent.

Affichage de miniatures

Certains contrôleurs – comme le PTZ View – disposent d'écrans couleur intégrés et affichent des miniatures du champ de la caméra lors de la configuration du préréglage. Cette aide visuelle est précieuse pour l'utilisateur sans expérience, elle l'aide à réutiliser facilement les positions prédéfinies souhaitées. Contactez-nous pour en savoir plus sur les modèles de caméra pris en charge.



PTZ View

- ★ Optimise encore les caméras de haut niveau
- ★ Améliore la qualité de la production avec moins de personnel
- ★ S'utilise facilement, même pour les utilisateurs sans expérience

Appareils combinés

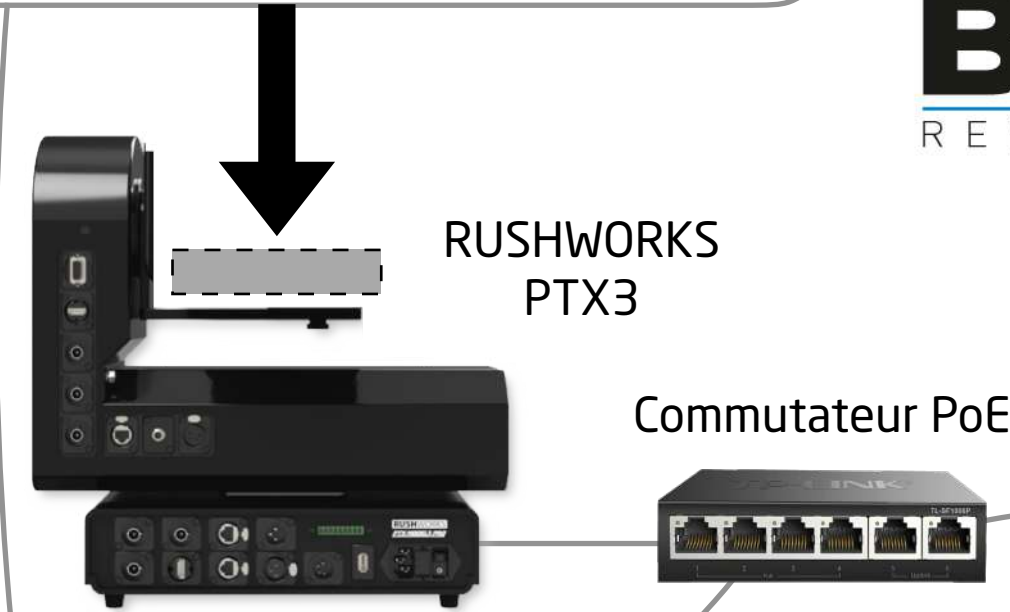


TILTA
Kessler



BR
REMOTE

B4 analogue, digital, moteur DC, servo



Extension IO Blue Pill

- ★ Têtes orientables/inclinables
- ★ Lentilles
- ★ Glissières
- ★ Corps des caméras

De nombreuses combinaisons sont en cours de développement. Contactez-nous pour plus de détails !

Des écosystèmes sans limite

Il ne vous semble peut-être pas immédiatement évident que le système SKAARHOJ est véritablement révolutionnaire. Les avantages tirés d'un écosystème dans lequel matériel et le logiciel sont modulaires se sont avérés évidents avec le temps. Les cœurs des processeurs communiquent avec les caméras et les appareils, le protocole Raw Panel™ connecte les pupitres de commande, et Reactor™ intègre l'ensemble et permet de créer des configurations simples ou plus complexes et personnalisées. Il y a une quantité de choses que vous ne voulez pas savoir immédiatement, mais la réponse est « OUI » !

Oh là ! J'ai besoin d'aide pour connecter tout ce bazar. Pas de soucis ! Activez le "support à distance" pour que nous puissions nous connecter à distance et vous aider.

Oh non, la caméra Lumix ne permet qu'une seule connexion - ouf, les cœurs des processeurs de SKAARHOJ facilitent le contrôle multi-master de l'ensemble !

Croyez-moi, un simple câble réseau avec PoE c'est génial !

Et si je voulais un groupe de caméras PTZ pour réutiliser un préréglage avec un seul bouton... Sans problème avec le Reactor Multi Behaviors !

J'aimerais que la zone morte de mon joystick soit plus étendue et que sa résolution soit plus élevée. - oh super, je peux modifier le profil de calibration !

J'aime que les choses soient à ma façon... Est-ce que je peux intervertir les fonctions d'orientation, d'inclinaison et de zoom sur mon contrôleur PTZ ? Oui, bien sûr. Nous y avons déjà pensé.

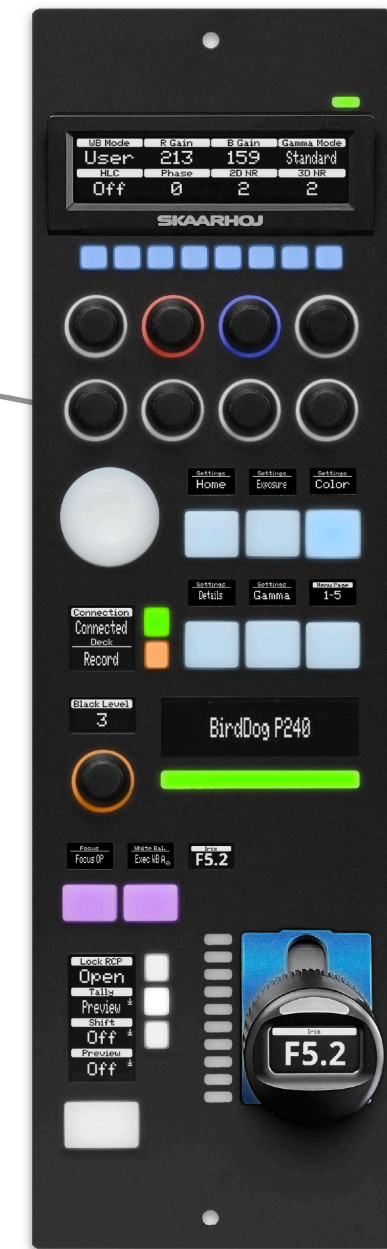
Est-ce que mon joystick peut avoir un mappage non-linéaire pour le contrôle de la vitesse ? Bien sûr !

Est-ce que je peux regrouper des caméras PTZ ? Oui, il y a une vidéo YouTube là-dessus...

Et si je veux moins de fonctions pour mon opérateur ? Pas de problème, il est facile de retirer ou de cacher des fonctions.

J'aimerais que mon routeur XYZ gère la sélection des caméras, je peux... Oui, vous pouvez avec Virtual Triggers.

Demandez-nous !



SKAARHOJ®

- ★ Des pupitres pour tous les environnements.
- ★ Combine les modèles et les types de caméras.
- ★ Prise en charge complète des appareils quel que soit le pupitre.
- ★ Prise en charge directe pour plus de 200 modèles de caméra.
- ★ Compatible avec PTZ, POV, caméras de studio et de cinéma.
- ★ Configuration rapide et simple.
- ★ Paramètres de contrôle spécifiques selon le modèle.
- ★ Pas de frais de licence supplémentaires en cas de caméras multiples.
- ★ Fonctionnalité de routage et de priorité du joystick.
- ★ Tally rouge et vert transférable aux caméras.
- ★ Optimisation de la fonctionnalité de vos caméras.
- ★ Amélioration de la qualité de la production avec moins de personnel.
- ★ Utilisation conviviale et intuitive, même pour des novices.
- ★ Appareils combinant objectifs, corps de caméra et robotique.
- ★ Hautement customisable et configurable.

